



Anzeige

Anzeige

Expertentipp von Prof. Dr. med. Hartwig Mensing, Dermatologisches Ambulatorium



## Schuppenflechte ade!

Schuppenflechte (Psoriasis) ist eine Volkskrankheit, die ähnlich dem Diabetes ca. 4% der Bevölkerung betrifft. Das Spektrum der Erkrankung ist ausgesprochen vielfältig, da Minimalvarianten bis hin zu schwersten generalisierten Manifestationen mit und ohne Gelenkbefall vorkommen. In den letzten Jahren hat es viele neue Erkenntnisse gegeben: Schuppenflechte wird nicht mehr allein als Hauterkrankung verstanden, sondern als Teil einer Systemerkrankung, da Psoriatiker überproportional häufig gleichzeitig an Bluthochdruck, Übergewicht,

Herzkrankheiten und Diabetes leiden. Erhebliche therapeutische Fortschritte haben sich durch neue Cremes und Salben zur äußeren Behandlung ebenso wie durch LASER-Licht ergeben. Ab 1.7.2008 ist die Balneo-Fototherapie (Bade-PUVA) wieder eine Krankenkassenleistung, ein großer Gewinn für Menschen mit mittelschwerer, ausgedehnter Psoriasis. Den größten Fortschritt für schwerste Psoriasis, auch solche mit Gelenkbeteiligung stellen die sogenannten Biologics dar: Hierbei handelt es sich um monoklonale Antikörper gegen körpereigene Substanzen, die man als wichtige ursächliche Faktoren in der Entstehung der Schuppenflechte identifiziert hat. Ihr kompetenter Hautarzt wird in der Lage sein, für Sie als Betroffenen das richtige Therapiekonzept zu finden, um hierdurch eine Verbesserung der Beschwerdesymptomatik zu erreichen.

Herzkrankheiten und Diabetes leiden. Erhebliche therapeutische Fortschritte haben sich durch neue Cremes und Salben zur äußeren Behandlung ebenso wie durch LASER-Licht ergeben. Ab 1.7.2008 ist die Balneo-Fototherapie (Bade-PUVA) wieder eine Krankenkassenleistung, ein großer Gewinn für Menschen mit mittelschwerer, ausgedehnter Psoriasis. Den größten Fortschritt für schwerste Psoriasis, auch solche mit Gelenkbeteiligung stellen die sogenannten Biologics dar: Hierbei handelt es sich um monoklonale Antikörper gegen körpereigene Substanzen, die man als wichtige ursächliche Faktoren in der Entstehung der Schuppenflechte identifiziert hat. Ihr kompetenter Hautarzt wird in der Lage sein, für Sie als Betroffenen das richtige Therapiekonzept zu finden, um hierdurch eine Verbesserung der Beschwerdesymptomatik zu erreichen.

## Perfekt wie ein Maßanzug

sitzt die neue Komfort-Kontaktlinse aus der **SUPERLENS natural fit** Kollektion auf Ihrem Auge.

- Höchstmögliche Brillenunabhängigkeit bei Alterssichtigkeit (Presbyopie)
- Einzigartige Sehqualität mit Kontaktlinsen
- Höchster Tragekomfort sogar bei Hornhautverkrümmung (Astigmatismus)
- Angenehmes Tragen auch bei trockenen Augen
- Hervorragende Ergebnisse bei Keratokonus
- Komfortabel am Computer

Jetzt Einführungsangebot  
nutzen: ab 29 € pro Monat\*

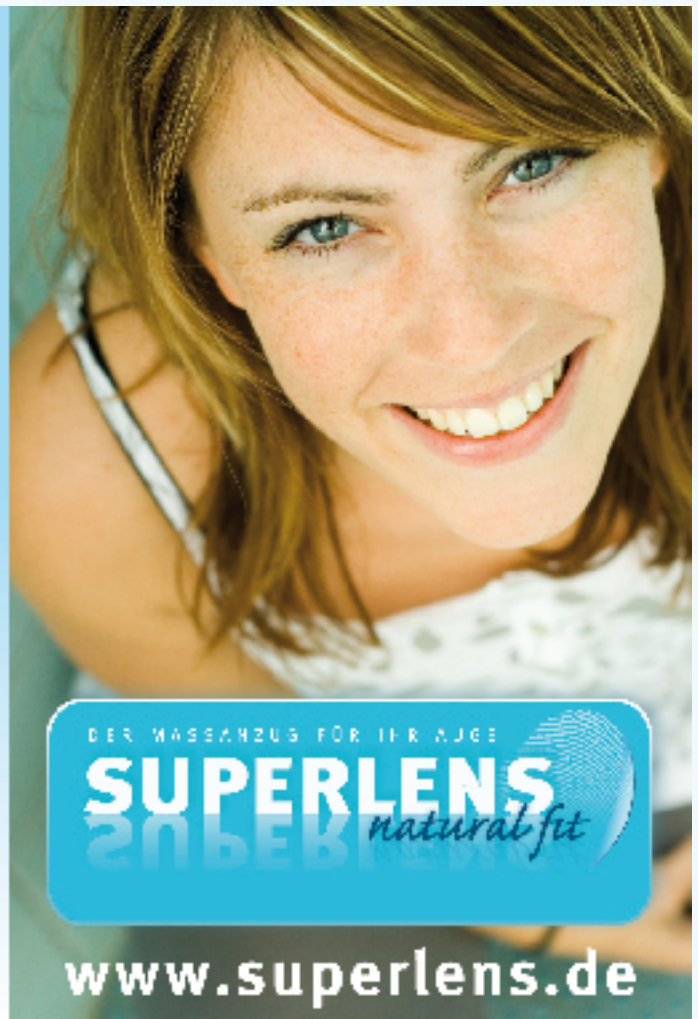
Infohotline:  
040/53048879



ANDREAS OTTO  
FACHARZT FÜR AUGENHEILKUNDE

Heegbarg 2 • 22599 Hamburg • [www.augenarzt-otto.de](http://www.augenarzt-otto.de)

\* Angebot gültig für: Paare in vollqualifizierende monatelange Lehrassistentenklassen für die Laufzeit von einem Jahr. Wird nicht in Monate vor Ablauf des Jahres gekündigt, verlängert sich das Abonnement um ein Jahr. In dem Preis sind nicht enthalten: Die Einführungen des Anlasses sowie Pflegeflüssigkeit.



DER MASSANZUG FÜR IHR AUGEN

**SUPERLENS**  
natural fit

[www.superlens.de](http://www.superlens.de)